

Personligt ombud är ett stöd för personer med psykisk funktionsnedsättning. Stödet är gratis och fristående från myndigheter och vårdgivare. Ombuden har tystnadsplikt.



Jenny Geffen

Tel: 0790604729

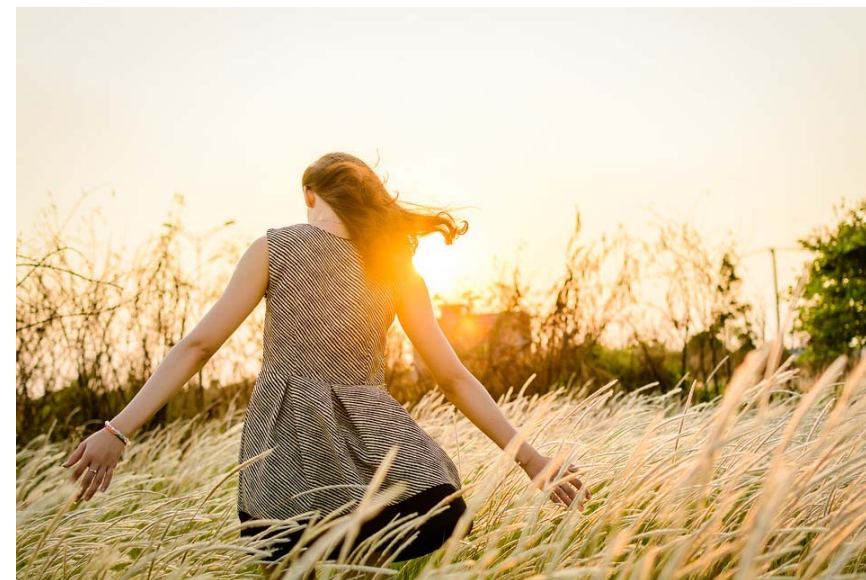
Mail: jenny.geffen@lindesberg.se



Maria Hanseborg

Tel: 0790604740

Mail: maria.hanseborg@lindesberg.se



Personligt ombud

För dig som bor i Lindesberg, Nora, Hällefors eller Ljusnarsbergs kommun



Vem har rätt till Personligt ombud?

Personer mellan 18– 65 år bosatta i Lindesberg, Nora, Hällefors eller Ljusnarsbergs kommun som har omfattande psykiska funktionsnedsättningar och behov av långvariga kontakter med olika myndigheter.

Vi kan stötta med:

- Ge dig information och råd om samhällets stöd
- Hjälpa till att fylla i blanketter och ansökningar
- Stötta dig i kontakten med olika myndigheter
- Se till att du får det stöd och den service du behöver och har rätt till
- Samordna den vård och de insatser som finns omkring dig

Målet är att du ska bli mer självständig och delaktig i samhället. Vi vill hjälpa dig så att du upplever en bättre livskvalitet!

Hur funkar det?

Personligt ombud är en person som arbetar på uppdrag av dig. Målet är att du ska få ta del av de insatser som du behöver och har rätt till.

Du kontaktar oss själv eller ber någon annan att göra det åt dig. Du kan nå oss via sms, telefonsamtal eller email. Vi bokar in ett första möte för att lära känna varandra. Du fyller i en ansökan antingen vid första mötet eller på kommunens hemsida, därefter gör vi en bedömning om vi kan ta oss an ditt uppdrag eller inte. När vi tagit uppdraget upprättas en planering med dina önskemål i fokus. Efter det arbetar vi gemensamt för att uppnå dina mål.

Personligt ombud är en tidsbegränsad insats, vilket innebär att när uppdraget är slutfört avslutas kontakten. Du kan givetvis återkomma och söka hjälp för nya uppdrag.

